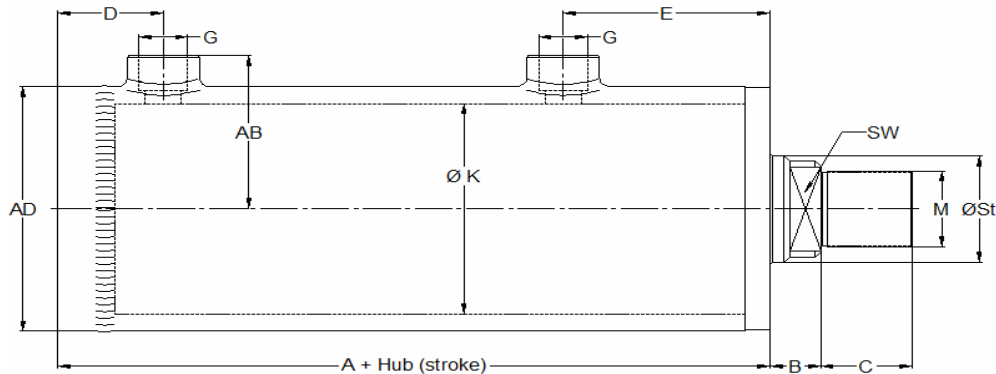


Hydraulikzylinder HZ-250 Grundauführung ohne Befestigung



ØK	ØSt	AD	M	A	C	B	E	D	AB	G	SW
32	20	42	M14	97	20	20	38	16	35	G1/4"	17
40	22	50	M16x1,5	119	15	20	45	20	40	G3/8"	17
	25										18
50	25	60	M16x1,5	137	15	20	48	20	45	G3/8"	18
	30										22
60	30	70	M22x1,5	160	22	20	55	30	50	G3/8"	22
	35										26
63	32	75	M22x1,5	160	22	20	55	30	52,5	G3/8"	24
	35										26
	36										26
	40										32
70	35	80	M22x1,5	160	22	20	55	30	55	G3/8"	26
	40										32
80	40	95	M28x1,5	170	28	20	65	30	64	G1/2"	32
	45										32
	50										41
	60										46
100	45	115	M35x1,5	192	35	25	92	31	75,5	G3/4"	32
	50										41
	60										46
	70										65
120	70	140	M45x1,5	203	45	25	92	34	86,5	G3/4"	65
	80										68
125	60	145	M45x1,5	203	45	25	102	34	89	G3/4"	46
	70										65
140	70	160	M58x1,5	225	58	25	104	38	98	G1"	65
	80										68
150	70	170	M65x1,5	235	65	25	114	40	103	G1"	65
	80										68
160	80	180	M65x1,5	235	65	25	114	40	108	G1"	68
	90										81
	100										82
180	90	210	M80x2	282	80	30	122	50	123	G1"	81
	100										82
200	100	230	M80x2	280	80	40	122	58	137	G1"	82
	110										Ø10 ¹⁾
	120										Ø10 ¹⁾
220	120	254,5	M110x2	320	110	40	134	58	151	G1"	Ø10 ¹⁾
250	120	298,5	M110x2	305	110	30	147	71	173	G1"	Ø10 ¹⁾

1) Ab Kolbenstangen Ø110 wird statt SW mit Bohrung geliefert